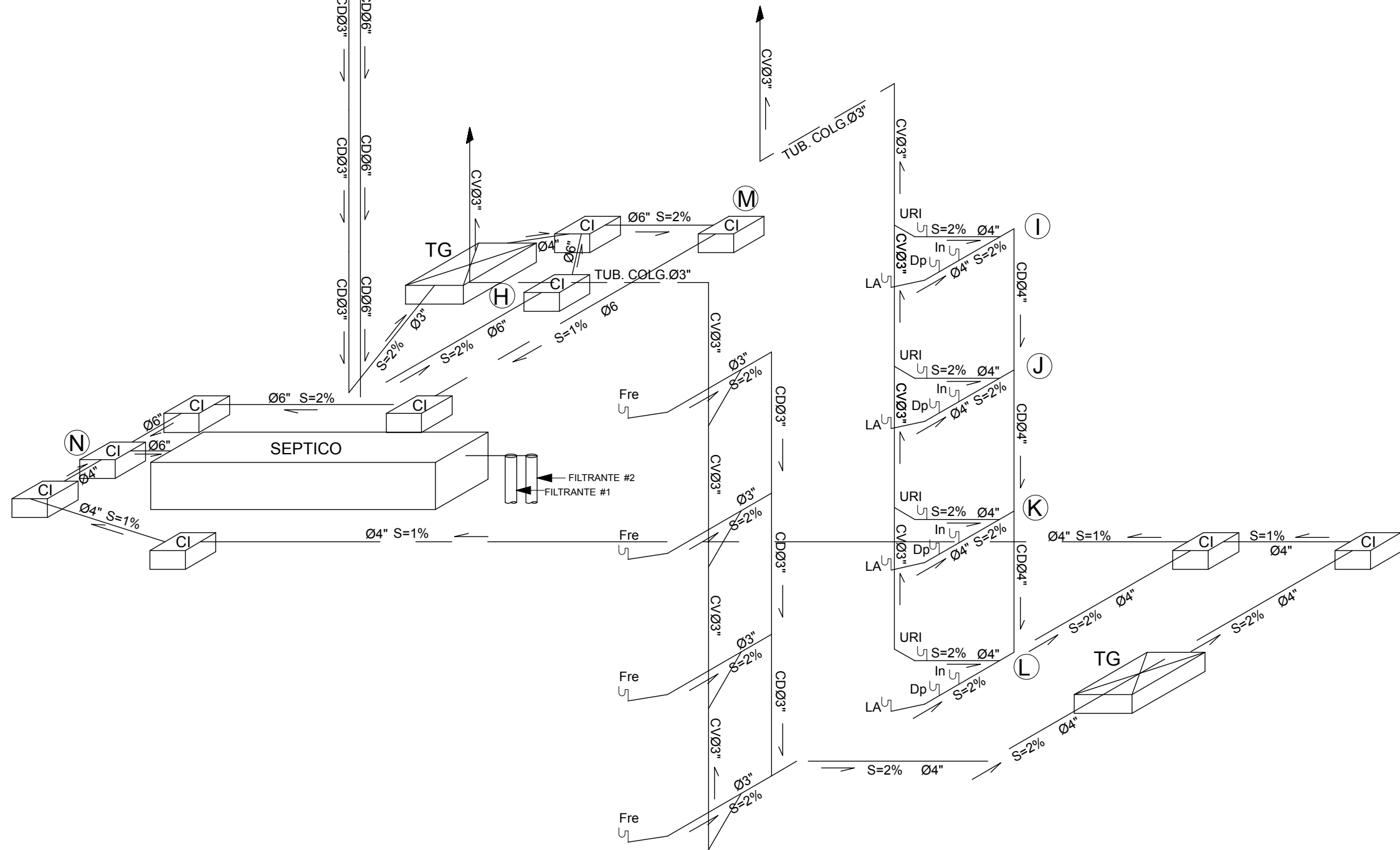


LEYENDA SANITARIA		
NOMBRE	ABREV.	SÍMBOLO
AGUA FRIA		
AGUAS NEGRAS		
BAJANTE DESCARGA	BD.	
CAJA DE INSPECCION	C.I.	
COL. AGUA FRIA	C.A.F.	
CAJA DE VALVULA	C.V.	
COL. DE IMPULSION	C.I.	
COLECTOR PLUVIAL		
COL. AGUA SUPERFICIAL	C.P.S.	
DIAMETRO	Ø	
DESAGUE DE PISO	DP.	
EQUIPO DE BOMBEO	E.B.	
INODORO	IN.	
LAVAMANOS	LA.	
DRENAJE PLUVIAL	CP.	
LIMA HOYA	L.H.	
LIMA TESA	LT.	
POZO FILTRANTE	P.F.	
TAPON REGISTRO	TR.	
VALVULA DE PASO	V.P.	
REGISTRO DE CAIDA	R.C.	
TUBERIA DE P.V.C.	P.V.C.	
TUB. HIERRO GALVANIZADO	H.G.	
VENTILACION	V.	
TANQUE HIDRONEUMATICO	TH.	
SALIDA DE AGUA	R.D.	
REJILLA DE DESAGUE	RE.	
REJILLA DE DESAGUE	S.	
PENDIENTE EN %	V.R.V.	
VALVULA RETENCION VERT.	H.G.	
HIERRO GALVANIZADO	CE.	
CALENTADOR	LR.	
LAVADERO	LAV.	
FREGADERO	Fre.	
DUCHA	DU.	



2 Isométrica de Aguas Negras
S/E

EQUIPO BOMBEO
BOMBA:
7.5 HP.
TDH= 37.49 Mts
GPM= 42 Galones por minutos

NOTAS GENERALES:
1-PARA BAÑOS.
a) AGUA POTABLE.
a.1 LAS DERIVACIONES SERAN DE UN DIAMETRO IGUAL A Ø2" Ø1 1/2" Ø1" Ø3/4".
a.2 LAS DERIVACIONES SECUNDARIAS SERAN DE UN DIAMETRO IGUAL A Ø 1/2" (AL APARATO)
a.3 LAS TUBERIAS SERAN DE P.V.C. SDR-40.
a.4 LA TUBERIA EXTERIOR DE AGUA POTABLE SERA EN POLIPROPILENO.
a.5 LA TUBERIA DE LA COLUMNA DE IMPULSION SERA EN POLIPROPILENO.
a.6 LA TUBERIA DE AGUAS CALIENTES SERAN DE CPVC.
b) AGUAS NEGRAS
b.1 LAS PENDIENTE DE TODOS LOS COLECTORES SERA DE 2 %.
b.2 LAS TUBERIAS DE LOS COLECTORES SERA DE P.V.C. SDR-41

NOTAS / REVISIONES		
R-#	Fecha	Descripción
F	27/11/17	ESTE PLANO SUSTITUYE A TODOS LOS ANTERIORES
G	13/05/18	MODIFICACION 0-00 EN CADA NIVEL SEGUN REQUERIMIENTOS PLANEAMIENTO URBANO
H	07/06/18	REVISION ADN
I	13/07/18	APROBACION ADN
J	11/11/18	Corrección MOPC